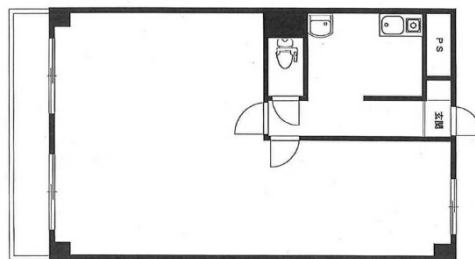


エビス東ハイツ第1 3階15.13坪

東京都渋谷区東2-27-4



物件MAP



賃貸条件	
月額賃料	200,000円 (税別)
坪数	15.13坪
坪単価	13,219円 (税別)
共益費	14,000円
礼金	1ヶ月
敷金 (保証金)	6ヶ月
階数	3階 (302)
入居可能日	即日

ビル情報	
所在地	東京都渋谷区東2-27-4
最寄り駅	JR埼京線 恵比寿駅 徒歩8分
エリア	渋谷エリア
竣工	1979年7月
耐震	旧耐震基準
階数	地上階
用途	事務所
構造	

設備情報	
エレベーター	
空調	個別空調
OAフロア	タイルカーペット
基準階天井高	
光ファイバー	有り
トイレ	男女共用・室内
セキュリティ	有り
駐車場	