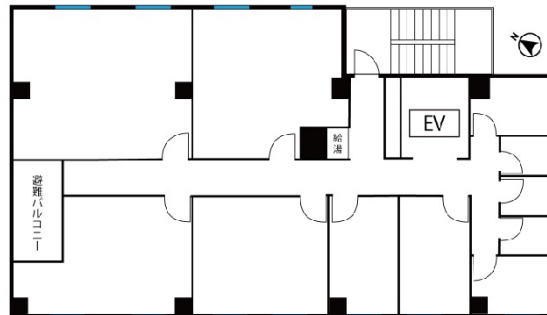


天翔オフィス田町 7階4.56坪

東京都港区芝浦3-17-11



物件MAP



賃貸条件	
月額賃料	相談
坪数	4.56坪
坪単価	相談
共益費	相談
礼金	相談
敷金（保証金）	相談
階数	7階（8名用）
入居可能日	相談

ビル情報	
所在地	東京都港区芝浦3-17-11
最寄り駅	JR山手線 田町駅 徒歩6分 JR京浜東北線 田町駅 徒歩6分
エリア	品川・田町・お台場エリア
竣工	2020年3月
耐震	新耐震基準
階数	地上10階
用途	レンタルオフィス
構造	S造

設備情報	
エレベーター	1基
空調	
OAフロア	
基準階天井高	
光ファイバー	有り
トイレ	男女共用・室外
セキュリティ	有り
駐車場	