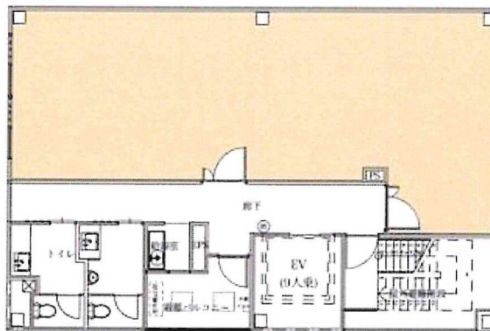


# Choshun Tower (チョウシュンタワー) 5階22.05坪

愛知県刈谷市若松町1-14



## 物件MAP



賃貸条件	
坪数	22.05坪
階数	5階
入居可能日	

ビル情報	
所在地	愛知県刈谷市若松町1-14
最寄り駅	JR東海道本線 刈谷駅 徒歩4分 名鉄三河線 刈谷駅 徒歩4分
エリア	その他愛知
竣工	2020年1月
耐震	新耐震基準
階数	地上9階
用途	事務所
構造	S造

設備情報	
エレベーター	1基
空調	個別空調
OAフロア	OAフロア
基準階天井高	2,700mm
光ファイバー	有り
トイレ	男女別・室外
セキュリティ	有り
駐車場	有り