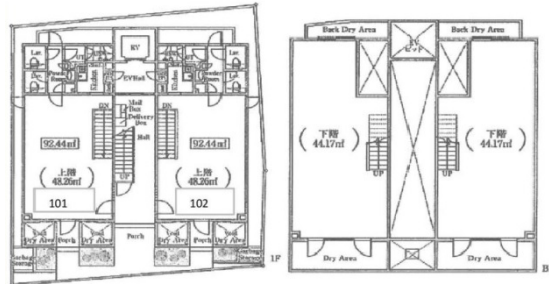


# LAPiS青山II 地下1階27.96坪

東京都港区南青山2-4-8



各27.96坪

物件MAP



賃貸条件	
坪数	27.96坪
階数	B1階 (B101・101)
入居可能日	
ビル情報	
所在地	東京都港区南青山2-4-8
最寄り駅	東京メトロ銀座線 青山一丁目駅 徒歩3分 東京メトロ銀座線 外苑前駅 徒歩7分 東京メトロ千代田線 乃木坂駅 徒歩9分 JR中央・総武線 信濃町駅 徒歩16分
エリア	赤坂・青山・六本木エリア
竣工	2019年12月
耐震	新耐震基準
階数	地上5階 地下1階
用途	事務所/店舗
構造	RC造
設備情報	
エレベーター	1基
空調	個別空調
OAフロア	その他
基準階天井高	2,500mm
光ファイバー	
トイレ	男女別・室内
セキュリティ	有り
駐車場	無し



事務所移転の簡単検索サイト

LAPiS青山II 地下1階27.96坪 東京都港区南青山2-4-8

赤坂・青山・六本木エリア (ビルID: 0051481) の賃貸オフィス

貸事務所・レンタルオフィス・オフィス移転ならQuickService

物件詳細はこちらから

 0120-55-2620

【受付時間】平日9:30~18:30

