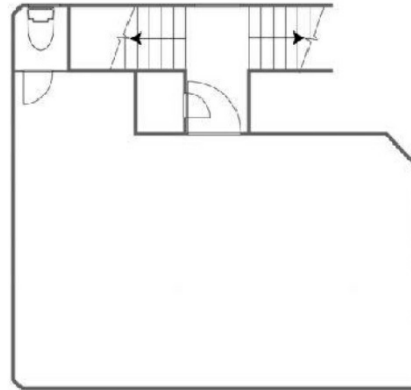


# 柴崎ビル 2階13.05坪

東京都港区麻布十番1-9-9



## 物件MAP



賃貸条件	
月額賃料	320,000円 (税別)
坪数	13.05坪
坪単価	24,521円 (税別)
共益費	無し
礼金	2ヶ月
敷金 (保証金)	6ヶ月
階数	2階
入居可能日	即日

ビル情報	
所在地	東京都港区麻布十番1-9-9
最寄り駅	都営大江戸線 麻布十番駅 徒歩1分 東京メトロ南北線 麻布十番駅 徒歩1分
エリア	赤坂・青山・六本木エリア
竣工	1979年2月
耐震	旧耐震基準
階数	地上4階
用途	店舗
構造	RC造

設備情報	
エレベーター	
空調	個別空調
OAフロア	その他
基準階天井高	
光ファイバー	有り
トイレ	男女共用・室内
セキュリティ	無し
駐車場	無し