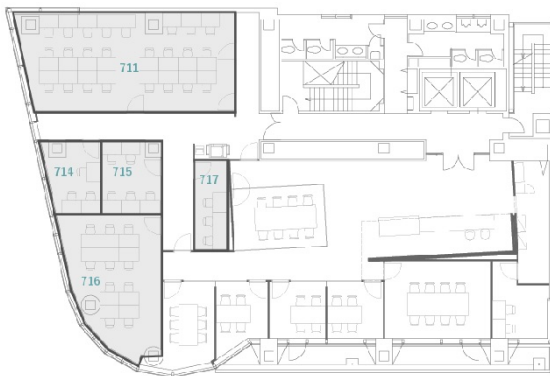


クロスコープ渋谷（ヒューリック渋谷一丁目ビル） 7階8坪

東京都渋谷区渋谷1-3-9



物件MAP



賃貸条件	
月額賃料	相談
坪数	8坪
坪単価	相談
共益費	相談
礼金	相談
敷金（保証金）	相談
階数	7階（4名用）
入居可能日	相談

ビル情報	
所在地	東京都渋谷区渋谷1-3-9
最寄り駅	JR山手線 渋谷駅 徒歩8分 JR埼京線 渋谷駅 徒歩8分 東京メトロ銀座線 表参道駅 徒歩9分 東京メトロ千代田線 明治神宮前駅 徒歩10分 JR山手線 原宿駅 徒歩13分
エリア	渋谷エリア
竣工	1993年8月
耐震	新耐震基準
階数	地上7階 地下2階
用途	レンタルオフィス
構造	S造

設備情報	
エレベーター	2基
空調	
OAフロア	OAフロア
基準階天井高	
光ファイバー	有り
トイレ	男女別・室外
セキュリティ	有り
駐車場	