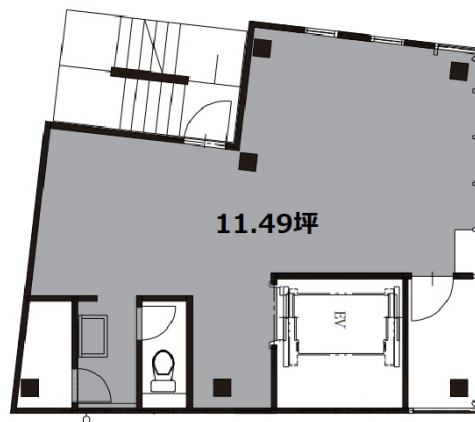


# ザ・シティ駒込 3階11.49坪

東京都豊島区駒込1-24-9



物件MAP



賃貸条件	
月額賃料	190,000円 (税別)
坪数	11.49坪
坪単価	16,536円 (税別)
共益費	賃料に含む
礼金	1ヶ月
敷金 (保証金)	8ヶ月
階数	3階
入居可能日	
ビル情報	
所在地	東京都豊島区駒込1-24-9
最寄り駅	JR山手線 駒込駅 徒歩2分 東京メトロ南北線 駒込駅 徒歩8分
エリア	その他豊島区
竣工	2020年3月
耐震	新耐震基準
階数	地上6階
用途	事務所/店舗
構造	S造
設備情報	
エレベーター	1基
空調	無し
OAフロア	スケルトン
基準階天井高	
光ファイバー	有り
トイレ	無し
セキュリティ	無し
駐車場	無し