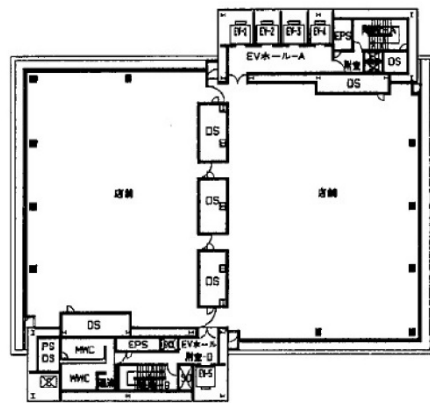


# センタープラザ 19階254.77坪

兵庫県神戸市中央区三宮町1-9-1



## 物件MAP



賃貸条件	
月額賃料	3,206,389円 (税別)
坪数	254.77坪
坪単価	12,585円 (税別)
共益費	1,373,611円
礼金	9160000円
敷金 (保証金)	27480000円
階数	19階
入居可能日	相談

ビル情報	
所在地	兵庫県神戸市中央区三宮町1-9-1
最寄り駅	阪急神戸本線 三宮駅 徒歩2分 JR東海道本線 三ノ宮駅 徒歩3分 神戸高速東西線 三宮駅 徒歩4分 神戸市営地下鉄海岸線(夢かもめ) 旧居留地・大丸前駅 徒歩6分 神戸市営地下鉄海岸線(夢かもめ) 三宮・花時計前駅 徒歩7分
エリア	三宮・元町・神戸駅エリア
竣工	1976年4月
耐震	旧耐震基準
階数	地上22階 地下2階
用途	店舗
構造	SRC造

設備情報	
エレベーター	5基
空調	無し
OAフロア	スケルトン
基準階天井高	
光ファイバー	調査中
トイレ	男女別・室外
セキュリティ	調査中
駐車場	有り



事務所移転の簡単検索サイト

**Quick Service**

クイックサービス

センタープラザ 19階254.77坪 兵庫県神戸市中央区三宮町1-9-1

三宮・元町・神戸駅エリア (ビルID: 0051440) の賃貸オフィス

貸事務所・レンタルオフィス・オフィス移転なら**QuickService**

物件詳細はこちらから



**0120-55-2620**

【受付時間】平日9:30~18:30

