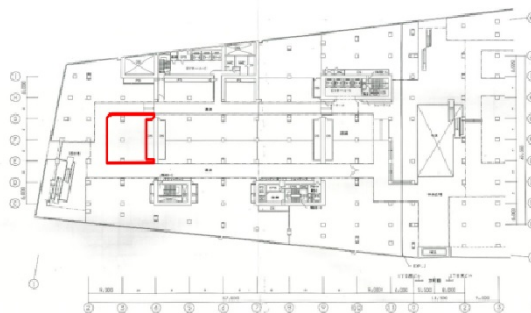


センタープラザ 3階46.71坪

兵庫県神戸市中央区三宮町1-9-1



物件MAP



賃貸条件	
坪数	46.71坪
階数	3階（201申込有）
入居可能日	
ビル情報	
所在地	兵庫県神戸市中央区三宮町1-9-1
最寄り駅	阪急神戸本線 三宮駅 徒歩2分 JR東海道本線 三ノ宮駅 徒歩3分 神戸高速東西線 三宮駅 徒歩4分 神戸市営地下鉄海岸線(夢かもめ) 旧居留地・大丸前駅 徒歩6分 神戸市営地下鉄海岸線(夢かもめ) 三宮・花時計前駅 徒歩7分
エリア	三宮・元町・神戸駅エリア
竣工	1976年4月
耐震	旧耐震基準
階数	地上22階 地下2階
用途	店舗
構造	SRC造
設備情報	
エレベーター	5基
空調	無し
OAフロア	スケルトン
基準階天井高	
光ファイバー	調査中
トイレ	男女別・室外
セキュリティ	調査中
駐車場	有り



事務所移転の簡単検索サイト

Quick Service

クイックサービス

センタープラザ 3階46.71坪 兵庫県神戸市中央区三宮町1-9-1

三宮・元町・神戸駅エリア（ビルID：0051440）の賃貸オフィス

貸事務所・レンタルオフィス・オフィス移転ならQuickService

物件詳細はこちらから



0120-55-2620

【受付時間】平日9:30~18:30

