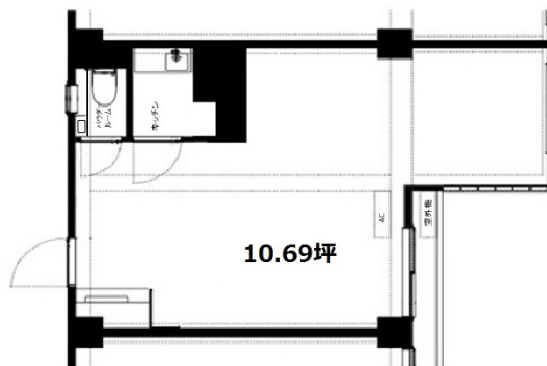


316青山 3階10.69坪

東京都港区北青山3-1-6



物件MAP



賃貸条件	
坪数	10.69坪
階数	3階 (303)
入居可能日	
ビル情報	
所在地	東京都港区北青山3-1-6
最寄り駅	東京メトロ銀座線 外苑前駅 徒歩4分 東京メトロ千代田線 表参道駅 徒歩6分 東京メトロ半蔵門線 表参道駅 徒歩6分 東京メトロ銀座線 表参道駅 徒歩6分
エリア	赤坂・青山・六本木エリア
竣工	1973年1月
耐震	旧耐震基準
階数	地上6階
用途	事務所/店舗
構造	RC造
設備情報	
エレベーター	1基
空調	個別空調
OAフロア	その他
基準階天井高	
光ファイバー	有り
トイレ	男女共用・室内
セキュリティ	無し
駐車場	無し



事務所移転の簡単検索サイト

Quick Service

クイックサービス

316青山 3階10.69坪 東京都港区北青山3-1-6

赤坂・青山・六本木エリア (ビルID: 0051408) の賃貸オフィス

貸事務所・レンタルオフィス・オフィス移転なら**QuickService**

物件詳細はこちらから

 **0120-55-2620**

【受付時間】平日9:30~18:30

