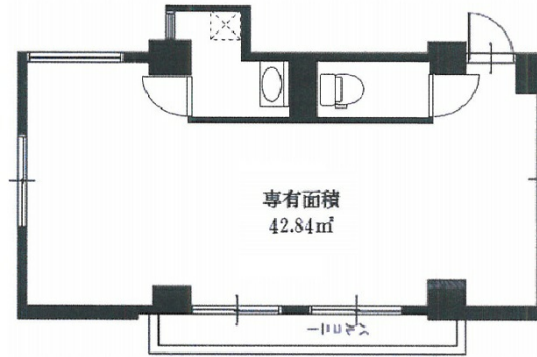


316青山 5階12.95坪

東京都港区北青山3-1-6



物件MAP



賃貸条件	
坪数	12.95坪
階数	5階 (507)
入居可能日	
ビル情報	
所在地	東京都港区北青山3-1-6
最寄り駅	東京メトロ銀座線 外苑前駅 徒歩4分 東京メトロ千代田線 表参道駅 徒歩6分 東京メトロ半蔵門線 表参道駅 徒歩6分 東京メトロ銀座線 表参道駅 徒歩6分
エリア	赤坂・青山・六本木エリア
竣工	1973年1月
耐震	旧耐震基準
階数	地上6階
用途	事務所
構造	RC造
設備情報	
エレベーター	1基
空調	個別空調
OAフロア	その他
基準階天井高	
光ファイバー	有り
トイレ	男女共用・室内
セキュリティ	無し
駐車場	無し



事務所移転の簡単検索サイト

Quick Service

クイックサービス

316青山 5階12.95坪 東京都港区北青山3-1-6

赤坂・青山・六本木エリア (ビルID: 0051408) の賃貸オフィス

貸事務所・レンタルオフィス・オフィス移転なら**QuickService**

物件詳細はこちらから

 **0120-55-2620**

【受付時間】平日9:30~18:30

