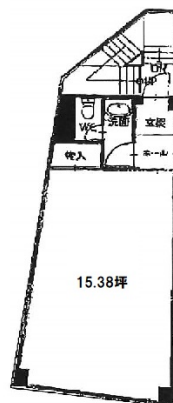


# 笈瀬通中駒ビル 4階15.38坪

愛知県名古屋市中村区太閤3-2-12



## 物件MAP



賃貸条件	
月額賃料	246,080円 (税別)
坪数	15.38坪
坪単価	16,000円 (税別)
共益費	30,760円
礼金	無し
敷金 (保証金)	3ヶ月
階数	4階
入居可能日	相談

ビル情報	
所在地	愛知県名古屋市中村区太閤3-2-12
最寄り駅	JR中央本線 名古屋駅 徒歩5分 名鉄名古屋本線 名鉄名古屋駅 徒歩5分 名古屋市営地下鉄桜通線 名古屋駅 徒歩5分 名古屋市営地下鉄東山線 名古屋駅 徒歩5分 近鉄名古屋線 近鉄名古屋駅 徒歩5分
エリア	名古屋駅周辺エリア
竣工	1984年7月
耐震	新耐震基準
階数	地上4階
用途	事務所/店舗
構造	S造

設備情報	
エレベーター	
空調	個別空調
OAフロア	
基準階天井高	
光ファイバー	有り
トイレ	男女共用・室内
セキュリティ	無し
駐車場	無し



事務所移転の簡単検索サイト 笈瀬通中駒ビル 4階15.38坪 愛知県名古屋市中村区太閤3-2-12

名古屋駅周辺エリア (ビルID: 0051370) の賃貸オフィス

貸事務所・レンタルオフィス・オフィス移転ならQuickService

物件詳細はこちらから

0120-55-2620

【受付時間】平日9:30~18:30

