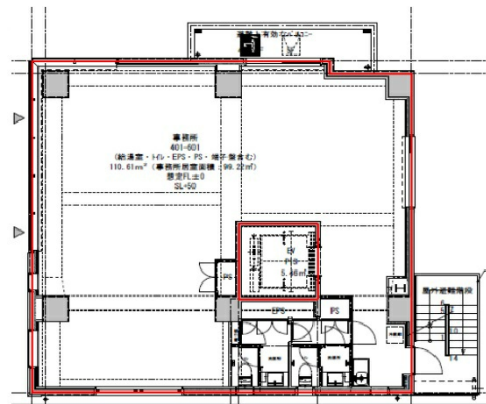


# グランデュオ神山町 6階33.45坪

東京都渋谷区神山町7-12



## 物件MAP



賃貸条件	
月額賃料	相談
坪数	33.45坪
坪単価	相談
共益費	賃料に含む
礼金	無し
敷金 (保証金)	相談
階数	6階 (セットアップ)
入居可能日	即日

ビル情報	
所在地	東京都渋谷区神山町7-12
最寄り駅	東京メトロ千代田線 代々木公園駅 徒歩8分 小田急小田原線 代々木八幡駅 徒歩10分 JR山手線 渋谷駅 徒歩12分
エリア	原宿・代々木・初台エリア
竣工	2020年8月
耐震	新耐震基準
階数	地上6階 地下1階
用途	事務所
構造	RC造

設備情報	
エレベーター	1基
空調	個別空調
OAフロア	OAフロア
基準階天井高	
光ファイバー	有り
トイレ	男女別・室内
セキュリティ	有り
駐車場	無し