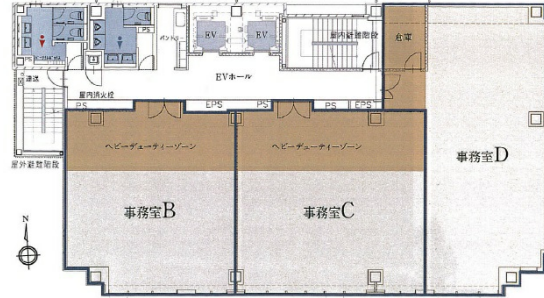


VPO本町セントラル 9階24.92坪

大阪府大阪市中央区北久宝寺町4-4-7



物件MAP



賃貸条件	
坪数	24.92坪
階数	9階 (B)
入居可能日	
ビル情報	
所在地	大阪府大阪市中央区北久宝寺町4-4-7
最寄り駅	大阪メトロ四つ橋線 本町駅 徒歩3分 大阪メトロ御堂筋線 本町駅 徒歩3分 大阪メトロ中央線 本町駅 徒歩3分 大阪メトロ長堀鶴見緑地線 心齋橋駅 徒歩11分 大阪メトロ御堂筋線 心齋橋駅 徒歩11分
エリア	本町・堺筋本町エリア
竣工	2021年7月
耐震	新耐震基準
階数	地上10階
用途	事務所
構造	S造
設備情報	
エレベーター	2基
空調	個別空調
OAフロア	OAフロア
基準階天井高	2,700mm
光ファイバー	有り
トイレ	男女別・室外
セキュリティ	有り
駐車場	有り