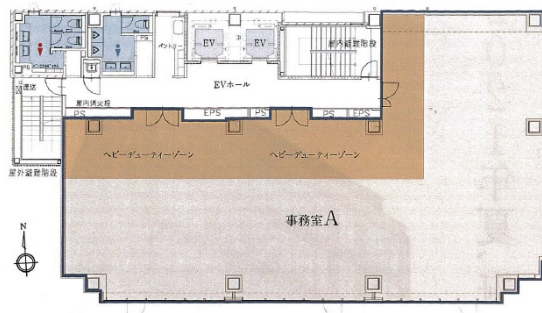


VPO本町セントラル 4階85.54坪

大阪府大阪市中央区北久宝寺町4-4-7



物件MAP



賃貸条件	
坪数	85.54坪
階数	4階
入居可能日	
ビル情報	
所在地	大阪府大阪市中央区北久宝寺町4-4-7
最寄り駅	大阪メトロ四つ橋線 本町駅 徒歩3分 大阪メトロ御堂筋線 本町駅 徒歩3分 大阪メトロ中央線 本町駅 徒歩3分 大阪メトロ長堀鶴見緑地線 心斎橋駅 徒歩11分 大阪メトロ御堂筋線 心斎橋駅 徒歩11分
エリア	本町・堺筋本町エリア
竣工	2021年7月
耐震	新耐震基準
階数	地上10階
用途	事務所
構造	S造
設備情報	
エレベーター	2基
空調	個別空調
OAフロア	OAフロア
基準階天井高	2,700mm
光ファイバー	有り
トイレ	男女別・室外
セキュリティ	有り
駐車場	有り