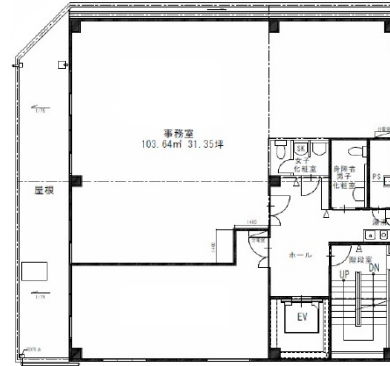


新町F1BLD 5階31.35坪

大阪府大阪市西区新町1-24-11



物件MAP



賃貸条件	
月額賃料	313,500円 (税別)
坪数	31.35坪
坪単価	10,000円 (税別)
共益費	賃料に含む
礼金	無し
敷金 (保証金)	10ヶ月
階数	5階
入居可能日	即日

ビル情報	
所在地	大阪府大阪市西区新町1-24-11
最寄り駅	大阪メトロ四つ橋線 四ツ橋駅 徒歩4分 大阪メトロ長堀鶴見緑地線 西大橋駅 徒歩4分 大阪メトロ長堀鶴見緑地線 心斎橋駅 徒歩8分 大阪メトロ御堂筋線 心斎橋駅 徒歩9分 大阪メトロ中央線 本町駅 徒歩12分

エリア	四ツ橋エリア
竣工	1999年3月
耐震	新耐震基準
階数	地上階
用途	事務所
構造	S造

設備情報	
エレベーター	1基
空調	
OAフロア	
基準階天井高	
光ファイバー	有り
トイレ	男女別・室外
セキュリティ	調査中
駐車場	