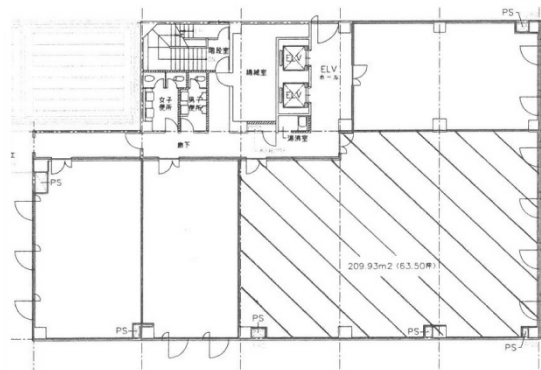


あいおいニッセイ同和損保札幌大通ビル 8階63.5坪

北海道札幌市中央区大通西12-4



物件MAP



賃貸条件	
月額賃料	相談
坪数	63.5坪
坪単価	相談
共益費	相談
礼金	無し
敷金（保証金）	12ヶ月
階数	8階
入居可能日	即日

ビル情報	
所在地	北海道札幌市中央区大通西12-4
最寄り駅	札幌市営地下鉄東西線 西11丁目駅 徒歩3分 札幌市電山鼻線 中央区役所前駅 徒歩5分 札幌市電山鼻線 西15丁目駅 徒歩7分
エリア	大通駅・バスセンター・西11丁目駅エリア
竣工	1986年12月
耐震	新耐震基準
階数	地上8階 地下1階
用途	事務所
構造	SRC造

設備情報	
エレベーター	2基
空調	個別空調
OAフロア	OAフロア
基準階天井高	2,500mm
光ファイバー	有り
トイレ	男女別・室外
セキュリティ	有り
駐車場	無し

事務所移転の簡単検索サイト **Quick Service** **あいおいニッセイ同和損保札幌大通ビル 8階63.5坪** 北海道札幌市中央区大通西12-4
大通駅・バスセンター・西11丁目駅エリア（ビルID：0051185）の賃貸オフィス
貸事務所・レンタルオフィス・オフィス移転なら**QuickService**

物件詳細はこちらから

 **0120-55-2620**

【受付時間】平日9:30~18:30

