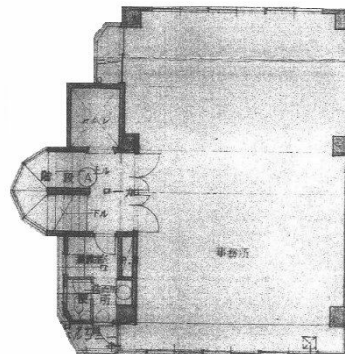


第2ヤマダビル 3階19.97坪

広島県広島市東区光町2-5-16



物件MAP



賃貸条件	
坪数	19.97坪
階数	3階
入居可能日	
ビル情報	
所在地	広島県広島市東区光町2-5-16
最寄り駅	広電1系統(宇品線) 広島駅 徒歩6分
エリア	広島市東区エリア
竣工	1984年5月
耐震	新耐震基準
階数	地上6階
用途	事務所/店舗
構造	RC造
設備情報	
エレベーター	1基
空調	個別空調
OAフロア	Pタイル
基準階天井高	2,500mm
光ファイバー	有り
トイレ	男女共用・室内
セキュリティ	無し
駐車場	有り