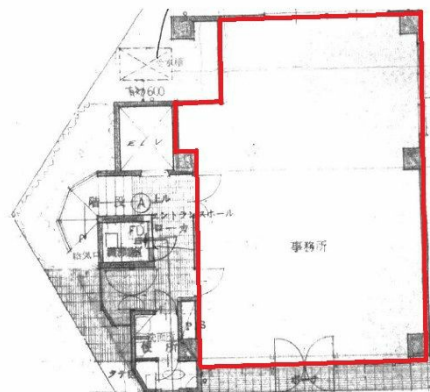


第2ヤマダビル 1階21.17坪

広島県広島市東区光町2-5-16



物件MAP



賃貸条件	
坪数	21.17坪
階数	1階
入居可能日	
ビル情報	
所在地	広島県広島市東区光町2-5-16
最寄り駅	広電1系統(宇品線) 広島駅 徒歩6分
エリア	広島市東区エリア
竣工	1984年5月
耐震	新耐震基準
階数	地上6階
用途	事務所
構造	RC造
設備情報	
エレベーター	1基
空調	個別空調
OAフロア	Pタイル
基準階天井高	2,500mm
光ファイバー	有り
トイレ	男女共用・室内
セキュリティ	無し
駐車場	有り