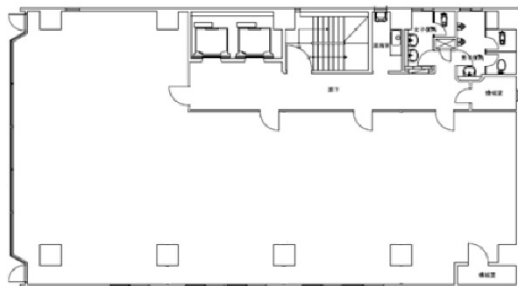


大栄ビル 10階16.09坪

兵庫県神戸市中央区栄町3-6-7



物件MAP



賃貸条件	
坪数	16.09坪
階数	10階 (1003)
入居可能日	
ビル情報	
所在地	兵庫県神戸市中央区栄町3-6-7
最寄り駅	神戸市営地下鉄海岸線(夢かもめ) みなと元町駅 徒歩3分 神戸高速東西線 花隈駅 徒歩6分 JR東海道本線 元町駅 徒歩7分 阪神本線 元町駅 徒歩7分 神戸高速東西線 元町駅 徒歩7分
エリア	三宮・元町・神戸駅エリア
竣工	1974年6月
耐震	旧耐震基準
階数	地上10階 地下1階
用途	事務所
構造	SRC造
設備情報	
エレベーター	2基
空調	個別空調
OAフロア	
基準階天井高	
光ファイバー	有り
トイレ	男女別・室外
セキュリティ	有り
駐車場	



事務所移転の簡単検索サイト

大栄ビル 10階16.09坪 兵庫県神戸市中央区栄町3-6-7

三宮・元町・神戸駅エリア (ビルID: 0051148) の賃貸オフィス

貸事務所・レンタルオフィス・オフィス移転ならQuickService

物件詳細はこちらから



0120-55-2620

【受付時間】平日9:30~18:30

