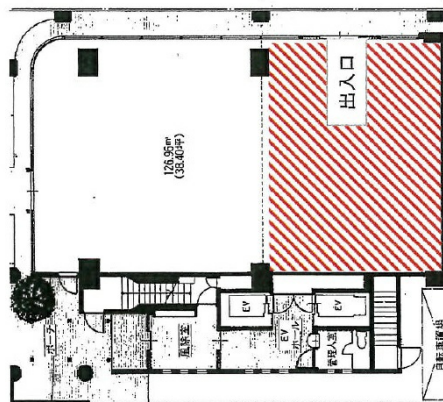


山京ガーデン西ハイツ15 1階27.36坪

北海道札幌市中央区北4条西15-1-35



物件MAP



賃貸条件	
坪数	27.36坪
階数	1階 (102)
入居可能日	
ビル情報	
所在地	北海道札幌市中央区北4条西15-1-35
最寄り駅	JR函館本線 桑園駅 徒歩10分 札幌市営地下鉄南北線 さっぽろ駅 徒歩2分 JR函館本線 札幌駅 徒歩6分 JR札沼線 札幌駅 徒歩6分 JR千歳線 札幌駅 徒歩6分
エリア	大通駅・バスセンター・西11丁目駅エリア
竣工	要確認
耐震	
階数	地上10階 地下1階
用途	店舗
構造	RC造
設備情報	
エレベーター	2基
空調	個別空調
OAフロア	
基準階天井高	
光ファイバー	
トイレ	
セキュリティ	
駐車場	有り




事務所移転の簡単検索サイト 山京ガーデン西ハイツ15 1階27.36坪 北海道札幌市中央区北4条西15-1-35

大通駅・バスセンター・西11丁目駅エリア (ビルID: 0051146) の賃貸オフィス

貸事務所・レンタルオフィス・オフィス移転ならQuickService

物件詳細はこちらから

 0120-55-2620

【受付時間】平日9:30~18:30

