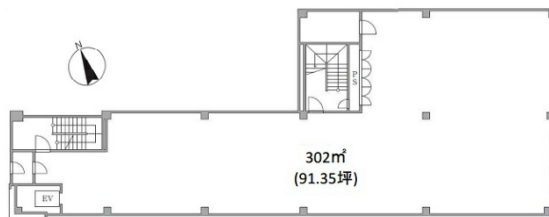


ことぶきビル 1階86.52坪

三重県三重県四日市市諏訪栄町10-7



物件MAP



賃貸条件	
月額賃料	1,124,760円 (税別)
坪数	86.52坪
坪単価	13,000円 (税別)
共益費	173,040円
礼金	無し
敷金 (保証金)	12ヶ月
階数	1階
入居可能日	2024年5月

ビル情報	
所在地	三重県三重県四日市市諏訪栄町10-7
最寄り駅	近鉄名古屋線 近鉄四日市駅 徒歩3分
エリア	三重
竣工	2000年5月
耐震	新耐震基準
階数	地上4階
用途	店舗
構造	S造

設備情報	
エレベーター	1基
空調	無し
OAフロア	スケルトン
基準階天井高	
光ファイバー	有り
トイレ	無し
セキュリティ	無し
駐車場	無し



事務所移転の簡単検索サイト

Quick Service

クイックサービス

ことぶきビル 1階86.52坪 三重県三重県四日市市諏訪栄町10-7

三重 (ビルID: 0051145) の賃貸オフィス

貸事務所・レンタルオフィス・オフィス移転ならQuickService

物件詳細はこちらから



0120-55-2620

【受付時間】平日9:30~18:30

