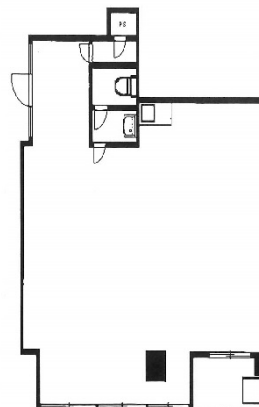


大須寿ビル 2階24.4坪

愛知県名古屋市中区大須2-25-33



物件MAP



賃貸条件	
坪数	24.4坪
階数	2階 (A)
入居可能日	
ビル情報	
所在地	愛知県名古屋市中区大須2-25-33
最寄り駅	名古屋市営地下鉄鶴舞線 大須観音駅 徒歩2分 名古屋市営地下鉄名城線 上前津駅 徒歩7分 名古屋市営地下鉄鶴舞線 上前津駅 徒歩7分
エリア	金山・大須・上前津エリア
竣工	1985年5月
耐震	新耐震基準
階数	地上8階
用途	事務所/店舗
構造	RC造
設備情報	
エレベーター	1基
空調	無し
OAフロア	スケルトン
基準階天井高	
光ファイバー	有り
トイレ	無し
セキュリティ	
駐車場	無し



事務所移転の簡単検索サイト

Quick Service

クイックサービス

大須寿ビル 2階24.4坪 愛知県名古屋市中区大須2-25-33

金山・大須・上前津エリア (ビルID: 0051143) の賃貸オフィス

貸事務所・レンタルオフィス・オフィス移転ならQuickService

物件詳細はこちらから



0120-55-2620

【受付時間】平日9:30~18:30

