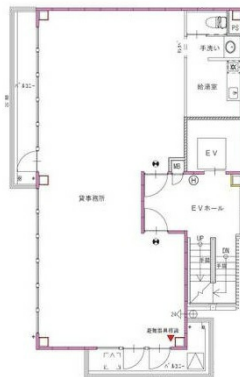


ミッションビル 2階22.56坪

愛知県名古屋市西区二方町3-1



物件MAP



賃貸条件	
坪数	22.56坪
階数	2階
入居可能日	

ビル情報	
所在地	愛知県名古屋市西区二方町3-1
最寄り駅	名古屋市営地下鉄鶴舞線 上小田井駅 徒歩3分 名鉄犬山線 上小田井駅 徒歩3分
エリア	西区エリア
竣工	2019年11月
耐震	新耐震基準
階数	地上4階
用途	事務所/店舗
構造	S造

設備情報	
エレベーター	1基
空調	無し
OAフロア	スケルトン
基準階天井高	
光ファイバー	
トイレ	
セキュリティ	
駐車場	無し