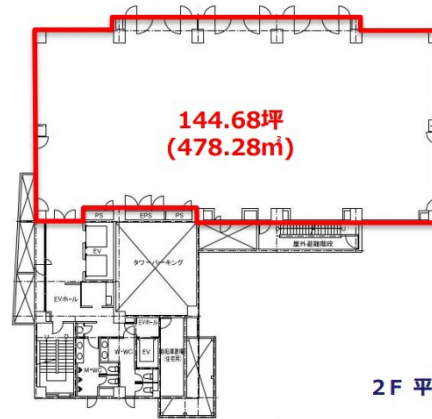


# JMFビル江戸川橋01 2階144.68坪

東京都文京区関口1-44-10



2F 平面図

物件MAP



賃貸条件	
坪数	144.68坪
階数	2階
入居可能日	

ビル情報	
所在地	東京都文京区関口1-44-10
最寄り駅	東京メトロ有楽町線 江戸川橋駅 徒歩3分
エリア	その他文京区
竣工	1992年9月
耐震	新耐震基準
階数	地上8階
用途	事務所
構造	SRC造

設備情報	
エレベーター	3基
空調	個別空調
OAフロア	OAフロア
基準階天井高	2,600mm
光ファイバー	有り
トイレ	男女別・室外
セキュリティ	有り
駐車場	有り