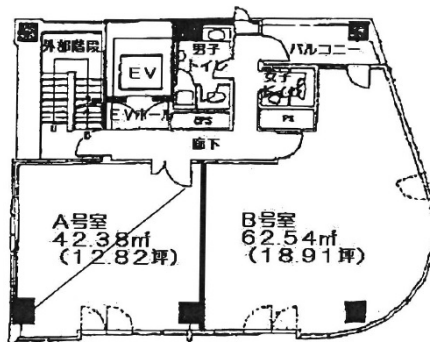


# 旭洋セブンビル 3階18.91坪

大阪府大阪市西区本田3-2-1



## 物件MAP



賃貸条件	
月額賃料	109,678円 (税別)
坪数	18.91坪
坪単価	5,800円 (税別)
共益費	51,057円
礼金	250000円
敷金 (保証金)	無し
階数	3階 (B)
入居可能日	即日

ビル情報	
所在地	大阪府大阪市西区本田3-2-1
最寄り駅	大阪メトロ中央線 九条駅 徒歩3分 阪神なんば線 九条駅 徒歩9分 大阪メトロ長堀鶴見緑地線 ドーム前千代崎駅 徒歩16分 阪神なんば線 ドーム前駅 徒歩16分 大阪メトロ千日前線 阿波座駅 徒歩16分
エリア	その他大阪
竣工	1991年12月
耐震	
階数	地上階
用途	事務所
構造	SRC造

設備情報	
エレベーター	1基
空調	
OAフロア	
基準階天井高	
光ファイバー	
トイレ	男女別・室外
セキュリティ	
駐車場	



旭洋セブンビル 3階18.91坪 大阪府大阪市西区本田3-2-1

その他大阪 (ビルID: 0051084) の賃貸オフィス

貸事務所・レンタルオフィス・オフィス移転ならQuickService

物件詳細はこちらから

0120-55-2620

【受付時間】平日9:30~18:30

