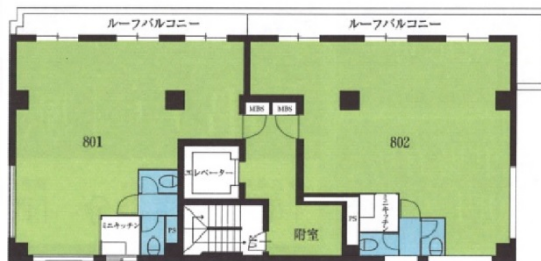


亀戸トーセイビルⅡ 8階20.2坪

東京都江東区亀戸6-1-8



20.20坪

21.97坪

物件MAP



賃貸条件	
坪数	20.2坪
階数	8階 (801(契約予定))
入居可能日	
ビル情報	
所在地	東京都江東区亀戸6-1-8
最寄り駅	JR中央・総武線 亀戸駅 徒歩6分 都営新宿線 大島駅 徒歩8分 東武亀戸線 亀戸駅 徒歩8分
エリア	亀戸エリア
竣工	1991年7月
耐震	新耐震基準
階数	地上9階 地下1階
用途	事務所/その他
構造	RC造、一部S造
設備情報	
エレベーター	1基
空調	個別空調
OAフロア	
基準階天井高	2,300mm
光ファイバー	有り
トイレ	男女別・室内
セキュリティ	有り
駐車場	有り