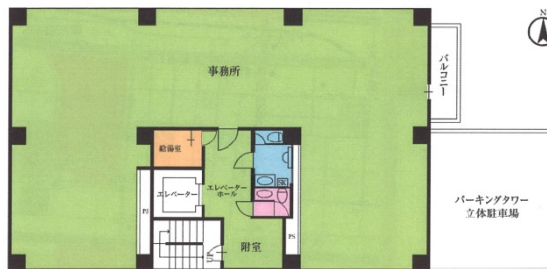


# 亀戸トーセイビルⅡ 5階65.77坪

東京都江東区亀戸6-1-8



65.77坪

物件MAP



賃貸条件	
坪数	65.77坪
階数	5階
入居可能日	
ビル情報	
所在地	東京都江東区亀戸6-1-8
最寄り駅	JR中央・総武線 亀戸駅 徒歩6分 都営新宿線 大島駅 徒歩8分 東武亀戸線 亀戸駅 徒歩8分
エリア	亀戸エリア
竣工	1991年7月
耐震	新耐震基準
階数	地上9階 地下1階
用途	事務所
構造	RC造、一部S造
設備情報	
エレベーター	1基
空調	個別空調
OAフロア	
基準階天井高	2,300mm
光ファイバー	有り
トイレ	男女別・室内
セキュリティ	有り
駐車場	有り