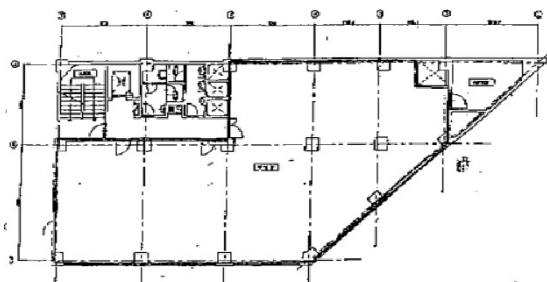


第二美須ビル 4階68.57坪

東京都大田区蒲田5-20-10



4階平面図 68.57坪



物件MAP



賃貸条件	
月額賃料	754,270円 (税別)
坪数	68.57坪
坪単価	11,000円 (税別)
共益費	賃料に含む
礼金	1ヶ月
敷金 (保証金)	6ヶ月
階数	4階
入居可能日	即日

ビル情報	
所在地	東京都大田区蒲田5-20-10
最寄り駅	JR京浜東北線 蒲田駅 徒歩4分 東急多摩川線 蒲田駅 徒歩4分 東急池上線 蒲田駅 徒歩4分
エリア	その他東京
竣工	1964年5月
耐震	旧耐震基準
階数	地上7階 地下1階
用途	事務所
構造	RC造

設備情報	
エレベーター	1基
空調	個別空調
OAフロア	Pタイル
基準階天井高	
光ファイバー	調査中
トイレ	男女別・室外
セキュリティ	無し
駐車場	調査中



事務所移転の簡単検索サイト 第二美須ビル 4階68.57坪 東京都大田区蒲田5-20-10

その他東京 (ビルID: 0051079) の賃貸オフィス

貸事務所・レンタルオフィス・オフィス移転ならQuickService

物件詳細はこちらから

 0120-55-2620

【受付時間】平日9:30~18:30

