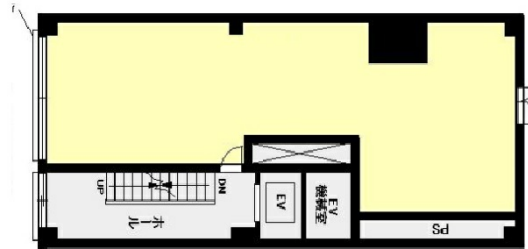


西郊ビル 1階32.39坪

東京都武蔵野市吉祥寺東町1-10-21



物件MAP



賃貸条件	
月額賃料	760,000円 (税別)
坪数	32.39坪
坪単価	23,464円 (税別)
共益費	20,000円
礼金	1ヶ月
敷金 (保証金)	10ヶ月
階数	1階
入居可能日	即日

ビル情報	
所在地	東京都武蔵野市吉祥寺東町1-10-21
最寄り駅	JR中央本線 吉祥寺駅 徒歩6分 京王井の頭線 吉祥寺駅 徒歩6分
エリア	その他東京
竣工	1991年11月
耐震	新耐震基準
階数	地上4階 地下1階
用途	店舗
構造	RC造

設備情報	
エレベーター	1基
空調	
OAフロア	その他
基準階天井高	
光ファイバー	無し
トイレ	調査中
セキュリティ	無し
駐車場	無し