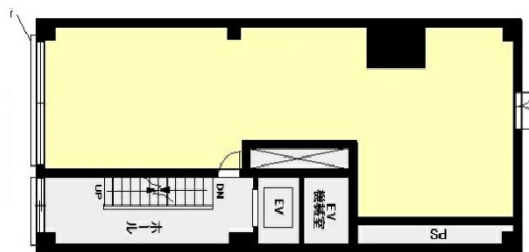


西郊ビル 1階32.39坪

東京都武蔵野市吉祥寺東町1-10-21



物件MAP



| 賃貸条件 | |
|----------|---------------|
| 月額賃料 | 760,000円 (税別) |
| 坪数 | 32.39坪 |
| 坪単価 | 23,464円 (税別) |
| 共益費 | 20,000円 |
| 礼金 | 1ヶ月 |
| 敷金 (保証金) | 10ヶ月 |
| 階数 | 1階 |
| 入居可能日 | 即日 |

| ビル情報 | |
|------|--------------------------------------|
| 所在地 | 東京都武蔵野市吉祥寺東町1-10-21 |
| 最寄り駅 | JR中央本線 吉祥寺駅 徒歩6分 京王井の頭線 吉祥寺駅 徒歩6分 |
| エリア | その他東京 |
| 竣工 | 1991年11月 |
| 耐震 | 新耐震基準 |
| 階数 | 地上4階 地下1階 |
| 用途 | 店舗 |
| 構造 | RC造 |

| 設備情報 | |
|--------|-----|
| エレベーター | 1基 |
| 空調 | |
| OAフロア | その他 |
| 基準階天井高 | |
| 光ファイバー | 無し |
| トイレ | 調査中 |
| セキュリティ | 無し |
| 駐車場 | 無し |



西郊ビル 1階32.39坪 東京都武蔵野市吉祥寺東町1-10-21

その他東京 (ビルID: 0051050) の賃貸オフィス

貸事務所・レンタルオフィス・オフィス移転ならQuickService

物件詳細はこちらから

 0120-55-2620

【受付時間】平日9:30~18:30

