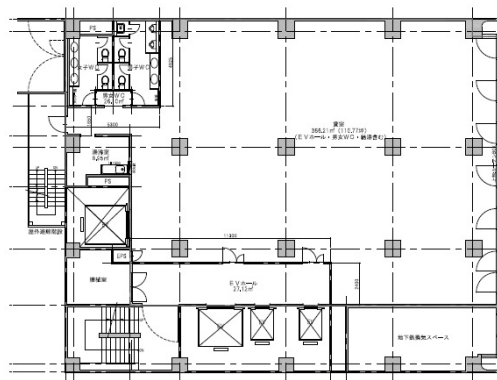


# リブラ南久宝寺 1号館 (東館)

大阪府大阪市中央区南久宝寺町2-1-1



4階102.57坪



物件MAP



## 賃貸条件

月額賃料	相談
坪数	102.57坪
坪単価	相談
共益費	賃料に含む
礼金	無し
敷金 (保証金)	6ヶ月
階数	4階
入居可能日	2024年4月

## ビル情報

所在地	大阪府大阪市中央区南久宝寺町2-1-1
最寄り駅	大阪メトロ中央線 堺筋本町駅 徒歩4分 大阪メトロ堺筋線 堺筋本町駅 徒歩4分 大阪メトロ長堀鶴見緑地線 長堀橋駅 徒歩6分 大阪メトロ堺筋線 長堀橋駅 徒歩8分 大阪メトロ御堂筋線 本町駅 徒歩12分
エリア	本町・堺筋本町エリア
竣工	1975年7月
耐震	旧耐震基準
階数	地上9階 地下1階
用途	事務所
構造	S造、一部RC造

## 設備情報

エレベーター	2基
空調	個別空調
OAフロア	OAフロア
基準階天井高	
光ファイバー	有り
トイレ	男女別・室内
セキュリティ	有り
駐車場	無し