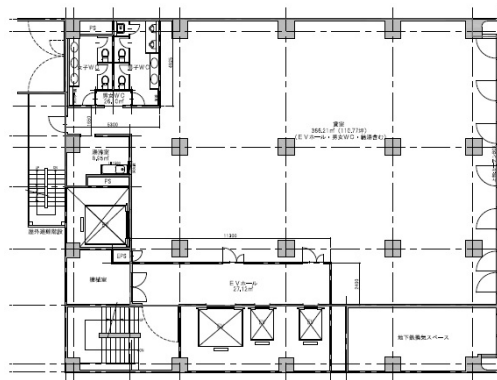


リブラ南久宝寺 1号館 (東館)

大阪府大阪市中央区南久宝寺町2-1-1



3階102.57坪



物件MAP



賃貸条件	
月額賃料	相談
坪数	102.57坪
坪単価	相談
共益費	賃料に含む
礼金	無し
敷金 (保証金)	6ヶ月
階数	3階
入居可能日	2024年4月

ビル情報	
所在地	大阪府大阪市中央区南久宝寺町2-1-1
最寄り駅	大阪メトロ中央線 堺筋本町駅 徒歩4分 大阪メトロ堺筋線 堺筋本町駅 徒歩4分 大阪メトロ長堀鶴見緑地線 長堀橋駅 徒歩6分 大阪メトロ堺筋線 長堀橋駅 徒歩8分 大阪メトロ御堂筋線 本町駅 徒歩12分
エリア	本町・堺筋本町エリア
竣工	1975年7月
耐震	旧耐震基準
階数	地上9階 地下1階
用途	事務所
構造	S造、一部RC造

設備情報	
エレベーター	2基
空調	個別空調
OAフロア	OAフロア
基準階天井高	
光ファイバー	有り
トイレ	男女別・室内
セキュリティ	有り
駐車場	無し

事務所移転の簡単検索サイト **Quick Service** クイックサービス
リブラ南久宝寺 1号館 (東館) 3階102.57坪 大阪府大阪市中央区南久宝寺町2-1-1
本町・堺筋本町エリア (ビルID: 0051045) の賃貸オフィス
貸事務所・レンタルオフィス・オフィス移転なら**QuickService**

物件詳細はこちらから

 **0120-55-2620**

【受付時間】平日9:30~18:30

