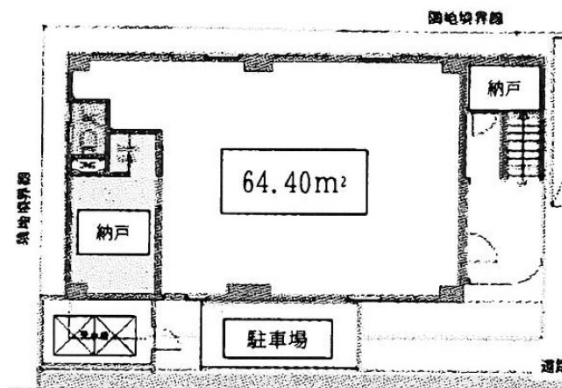


第二TOPビル 1階24.77坪

福岡県福岡市中央区清川3-21-10



物件MAP



| 賃貸条件 | |
|--------|---|
| 坪数 | 24.77坪 |
| 階数 | 1階（フロア貸） |
| 入居可能日 | |
| ビル情報 | |
| 所在地 | 福岡県福岡市中央区清川3-21-10 |
| 最寄り駅 | 西鉄天神大牟田線 西鉄平尾駅 徒歩12分 福岡市営地下鉄七隈線 渡辺通駅 徒歩13分 西鉄天神大牟田線 高宮駅 徒歩17分 |
| エリア | 薬院エリア |
| 竣工 | 1999年2月 |
| 耐震 | 新耐震基準 |
| 階数 | 地上3階 |
| 用途 | 事務所/店舗 |
| 構造 | RC造 |
| 設備情報 | |
| エレベーター | |
| 空調 | 個別空調 |
| OAフロア | その他 |
| 基準階天井高 | |
| 光ファイバー | |
| トイレ | 男女共用・室内 |
| セキュリティ | 調査中 |
| 駐車場 | 有り |