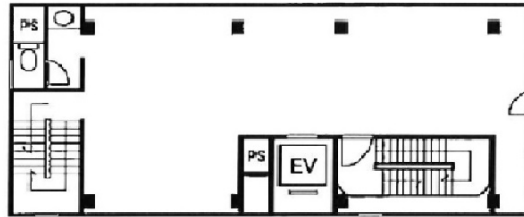


# KUS河原町 3階21.67坪

京都府京都市中京区京都府京都市中京区下丸屋町河原町通三条上る406



## 物件MAP



賃貸条件	
坪数	21.67坪
階数	3階 (301商談中)
入居可能日	
ビル情報	
所在地	京都府京都市中京区京都府京都市中京区下丸屋町河原町通三条上る406
最寄り駅	京都市営地下鉄東西線 京都市役所前駅 徒歩2分 京阪本線 三条駅 徒歩5分 阪急京都本線 河原町駅 徒歩8分
エリア	四条烏丸・河原町エリア
竣工	1985年
耐震	新耐震基準
階数	地上8階
用途	店舗
構造	SRC造
設備情報	
エレベーター	
空調	
OAフロア	
基準階天井高	
光ファイバー	
トイレ	
セキュリティ	
駐車場	