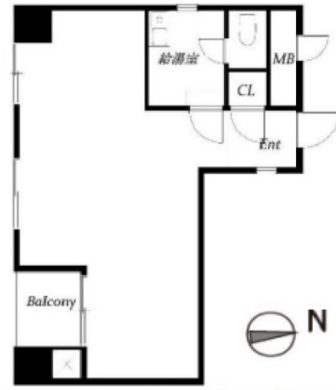


# ティ・エル・ハイツ八王子北 2階12.83坪

東京都八王子市八木町5-1



物件MAP



賃貸条件	
月額賃料	80,000円（税別）
坪数	12.83坪
坪単価	6,235円（税別）
共益費	賃料に含む
礼金	無し
敷金（保証金）	2ヶ月
階数	2階（201申込有）
入居可能日	即日

ビル情報	
所在地	東京都八王子市八木町5-1
最寄り駅	JR中央本線 西八王子駅 徒歩15分
エリア	その他東京
竣工	1988年9月
耐震	新耐震基準
階数	地上10階
用途	事務所
構造	SRC造

設備情報	
エレベーター	1基
空調	個別空調
OAフロア	その他
基準階天井高	
光ファイバー	有り
トイレ	男女共用・室内
セキュリティ	無し
駐車場	無し



ティ・エル・ハイツ八王子北 2階12.83坪 東京都八王子市八木町5-1

その他東京（ビルID：0050941）の賃貸オフィス

貸事務所・レンタルオフィス・オフィス移転ならQuickService

物件詳細はこちらから

 0120-55-2620

【受付時間】平日9:30~18:30

