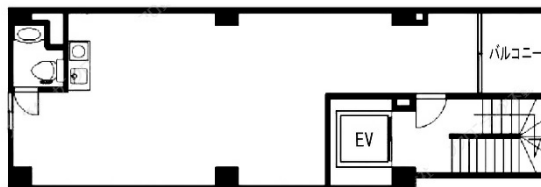


# コリーヌ神楽坂 2階12.05坪

東京都新宿区神楽坂3-2-60



## 物件MAP



賃貸条件	
坪数	12.05坪
階数	2階
入居可能日	

ビル情報	
所在地	東京都新宿区神楽坂3-2-60
最寄り駅	東京メトロ南北線 飯田橋駅 徒歩4分 東京メトロ有楽町線 飯田橋駅 徒歩4分 東京メトロ東西線 飯田橋駅 徒歩4分 都営大江戸線 飯田橋駅 徒歩4分 JR中央・総武線 飯田橋駅 徒歩5分
エリア	四谷・市ヶ谷・飯田橋エリア
竣工	2011年10月
耐震	新耐震基準
階数	地上7階
用途	事務所/店舗
構造	S造

設備情報	
エレベーター	1基
空調	個別空調
OAフロア	その他
基準階天井高	
光ファイバー	有り
トイレ	男女共用・室内
セキュリティ	無し
駐車場	無し



事務所移転の簡単検索サイト

**Quick Service**

クイックサービス

コリーヌ神楽坂 2階12.05坪 東京都新宿区神楽坂3-2-60

四谷・市ヶ谷・飯田橋エリア (ビルID: 0050930) の賃貸オフィス

貸事務所・レンタルオフィス・オフィス移転なら**QuickService**

物件詳細はこちらから



**0120-55-2620**

【受付時間】平日9:30~18:30

