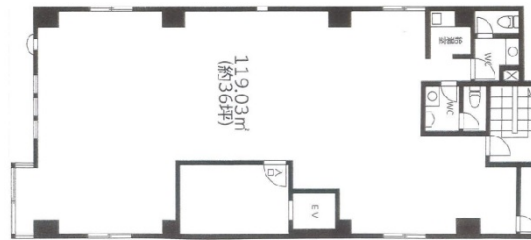


麻布エスビル 4階36坪

東京都港区麻布台3-4-11



物件MAP



賃貸条件	
月額賃料	540,000円 (税別)
坪数	36坪
坪単価	15,000円 (税別)
共益費	50,000円
礼金	1ヶ月
敷金 (保証金)	6ヶ月
階数	4階
入居可能日	即日

ビル情報	
所在地	東京都港区麻布台3-4-11
最寄り駅	東京メトロ南北線 六本木一丁目駅 徒歩6分 東京メトロ日比谷線 神谷町駅 徒歩7分 都営大江戸線 麻布十番駅 徒歩8分 東京メトロ日比谷線 六本木駅 徒歩8分
エリア	赤坂・青山・六本木エリア
竣工	1977年3月
耐震	旧耐震基準
階数	地上7階 地下1階
用途	事務所
構造	SRC造

設備情報	
エレベーター	1基
空調	個別空調
OAフロア	OAフロア
基準階天井高	
光ファイバー	有り
トイレ	男女共用・室外
セキュリティ	無し
駐車場	無し



事務所移転の簡単検索サイト

麻布エスビル 4階36坪 東京都港区麻布台3-4-11

赤坂・青山・六本木エリア (ビルID: 0050916) の賃貸オフィス

貸事務所・レンタルオフィス・オフィス移転ならQuickService

物件詳細はこちらから

 0120-55-2620

【受付時間】平日9:30~18:30

