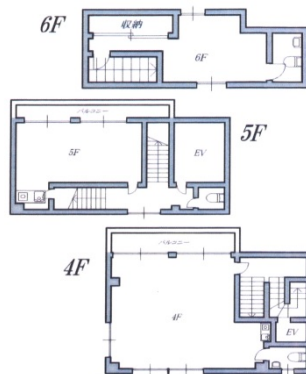


TOKIO高田馬場 4階24.92坪

東京都新宿区高田馬場4-1-5



物件MAP



賃貸条件	
坪数	24.92坪
階数	4階 (4F-6F)
入居可能日	
ビル情報	
所在地	東京都新宿区高田馬場4-1-5
最寄り駅	JR山手線 高田馬場駅 徒歩2分 西武新宿線 高田馬場駅 徒歩4分 東京メトロ東西線 高田馬場駅 徒歩5分
エリア	四谷・市ヶ谷・飯田橋エリア
竣工	1973年12月
耐震	旧耐震基準
階数	地上6階
用途	事務所
構造	RC造
設備情報	
エレベーター	1基
空調	個別空調
OAフロア	タイルカーペット
基準階天井高	
光ファイバー	有り
トイレ	男女共用・室内
セキュリティ	無し
駐車場	