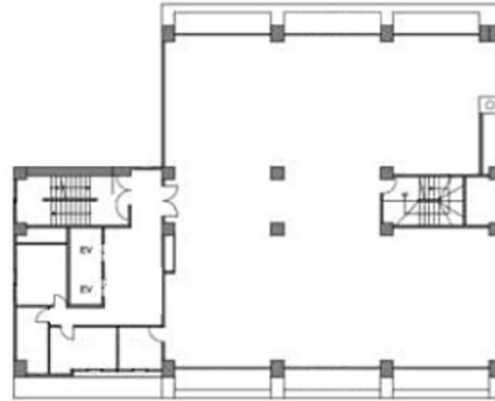


# 松村ビル 8階98.52坪

神奈川県横浜市中区住吉町1-13



## 物件MAP



賃貸条件	
月額賃料	相談
坪数	98.52坪
坪単価	相談
共益費	相談
礼金	無し
敷金（保証金）	相談
階数	8階
入居可能日	即日

ビル情報	
所在地	神奈川県横浜市中区住吉町1-13
最寄り駅	JR京浜東北線 関内駅 徒歩4分 JR根岸線 関内駅 徒歩4分 みなとみらい線 日本大通り駅 徒歩5分
エリア	関内エリア
竣工	1974年9月
耐震	新耐震基準相当
階数	地上8階 地下1階
用途	事務所
構造	SRC造

設備情報	
エレベーター	2基
空調	セントラル空調
OAフロア	
基準階天井高	2,400mm
光ファイバー	有り
トイレ	男女別・室外
セキュリティ	有り
駐車場	調査中



事務所移転の簡単検索サイト

松村ビル 8階98.52坪 神奈川県横浜市中区住吉町1-13

関内エリア（ビルID：0050891）の賃貸オフィス

クイックサービス

貸事務所・レンタルオフィス・オフィス移転ならQuickService

物件詳細はこちらから

0120-55-2620

【受付時間】平日9:30~18:30

