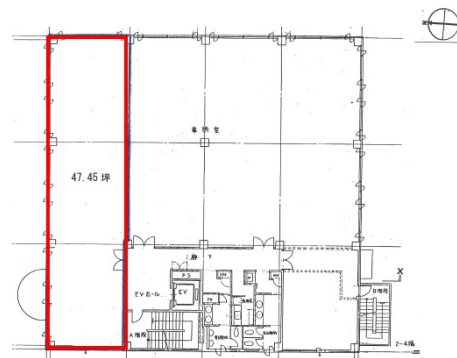


京都南ビル 2階47.45坪

京都府京都市南区上鳥羽大物町7



物件MAP



賃貸条件	
坪数	47.45坪
階数	2階
入居可能日	
ビル情報	
所在地	京都府京都市南区上鳥羽大物町7
最寄り駅	近鉄京都線 十条駅 徒歩8分 近鉄京都線 上鳥羽口駅 徒歩8分
エリア	京都その他・近郊エリア
竣工	1990年6月
耐震	新耐震基準
階数	地上5階
用途	事務所
構造	RC造
設備情報	
エレベーター	1基
空調	個別空調
OAフロア	タイルカーペット
基準階天井高	
光ファイバー	有り
トイレ	男女別・室外
セキュリティ	有り
駐車場	有り