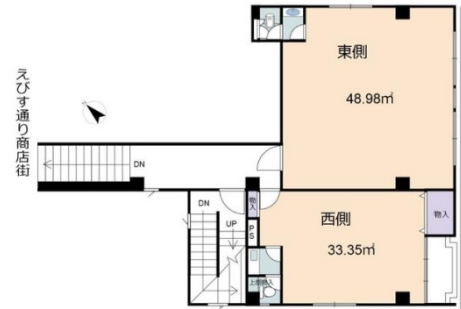


雨宮ビル 2階14.82坪

東京都目黒区原町1-10-14



物件MAP



賃貸条件	
坪数	14.82坪
階数	2階 (201)
入居可能日	
ビル情報	
所在地	東京都目黒区原町1-10-14
最寄り駅	東急目黒線 西小山駅 徒歩2分 東急目黒線 洗足駅 徒歩9分 東急目黒線 武蔵小山駅 徒歩11分
エリア	その他目黒区
竣工	1979年8月
耐震	旧耐震基準
階数	地上4階
用途	事務所/店舗
構造	RC造
設備情報	
エレベーター	
空調	個別空調
OAフロア	Pタイル
基準階天井高	
光ファイバー	有り
トイレ	男女共用・室内
セキュリティ	無し
駐車場	無し