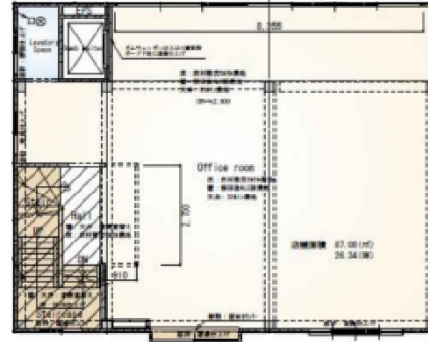


# マイシン光町ビル 3階27.2坪

大阪府八尾市光町1-2



## 物件MAP



賃貸条件	
月額賃料	150,000円（税別）
坪数	27.2坪
坪単価	5,515円（税別）
共益費	賃料に含む
礼金	2ヶ月
敷金（保証金）	2ヶ月
階数	3階
入居可能日	相談

ビル情報	
所在地	大阪府八尾市光町1-2
最寄り駅	近鉄大阪線 近鉄八尾駅 徒歩8分 近鉄大阪線 久宝寺口駅 徒歩18分 近鉄大阪線 河内山本駅 徒歩23分 近鉄信貴線 河内山本駅 徒歩23分 JR関西本線(大和路線) 八尾駅 徒歩31分
エリア	その他大阪
竣工	1978年5月
耐震	旧耐震基準
階数	地上4階
用途	店舗
構造	S造

設備情報	
エレベーター	1基
空調	
OAフロア	スケルトン
基準階天井高	
光ファイバー	
トイレ	
セキュリティ	
駐車場	無し