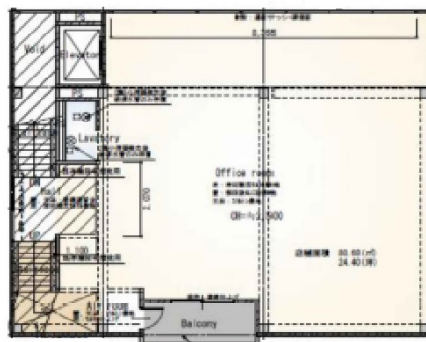


マイシン光町ビル 2階25.4坪

大阪府八尾市光町1-2



物件MAP



| 賃貸条件 | |
|---------|--------------|
| 月額賃料 | 190,000円（税別） |
| 坪数 | 25.4坪 |
| 坪単価 | 7,480円（税別） |
| 共益費 | 賃料に含む |
| 礼金 | 2ヶ月 |
| 敷金（保証金） | 2ヶ月 |
| 階数 | 2階 |
| 入居可能日 | 相談 |

| ビル情報 | |
|------|---|
| 所在地 | 大阪府八尾市光町1-2 |
| 最寄り駅 | 近鉄大阪線 近鉄八尾駅 徒歩8分 近鉄大阪線 久宝寺口駅 徒歩18分 近鉄大阪線 河内山本駅 徒歩23分 近鉄信貴線 河内山本駅 徒歩23分 JR関西本線(大和路線) 八尾駅 徒歩31分 |
| エリア | その他大阪 |
| 竣工 | 1978年5月 |
| 耐震 | 旧耐震基準 |
| 階数 | 地上4階 |
| 用途 | 店舗 |
| 構造 | S造 |

| 設備情報 | |
|--------|-------|
| エレベーター | 1基 |
| 空調 | |
| OAフロア | スケルトン |
| 基準階天井高 | |
| 光ファイバー | |
| トイレ | |
| セキュリティ | |
| 駐車場 | 無し |



事務所移転の簡単検索サイト

Quick Service

クイックサービス

マイシン光町ビル 2階25.4坪 大阪府八尾市光町1-2

その他大阪（ビルID：0050870）の賃貸オフィス

貸事務所・レンタルオフィス・オフィス移転ならQuickService

物件詳細はこちらから



0120-55-2620

【受付時間】平日9:30~18:30

