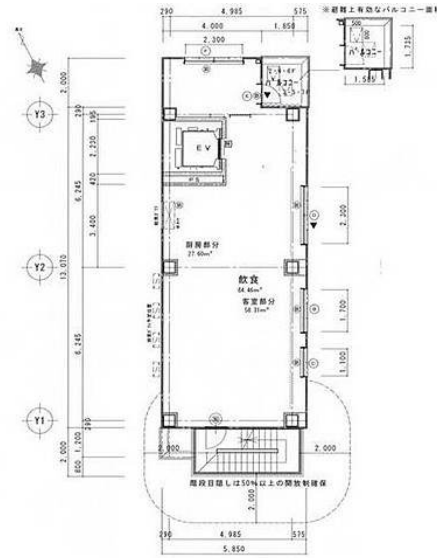


メディカルビル門前仲町（旧サンピア門前仲町ビル） 2階23.87坪

東京都江東区富岡1-25-5



物件MAP



| 賃貸条件 | |
|---------|--------------|
| 月額賃料 | 528,000円（税別） |
| 坪数 | 23.87坪 |
| 坪単価 | 22,120円（税別） |
| 共益費 | 無し |
| 礼金 | 無し |
| 敷金（保証金） | 10ヶ月 |
| 階数 | 2階 |
| 入居可能日 | 即日 |

| ビル情報 | |
|------|--|
| 所在地 | 東京都江東区富岡1-25-5 |
| 最寄り駅 | 東京メトロ東西線 門前仲町駅 徒歩3分 都営大江戸線 門前仲町駅 徒歩3分 |
| エリア | 門前仲町・木場・東陽町エリア |
| 竣工 | 2020年5月 |
| 耐震 | 新耐震基準 |
| 階数 | 地上9階 |
| 用途 | 事務所/店舗 |
| 構造 | S造 |

| 設備情報 | |
|--------|-------|
| エレベーター | 1基 |
| 空調 | 無し |
| OAフロア | スケルトン |
| 基準階天井高 | |
| 光ファイバー | |
| トイレ | |
| セキュリティ | |
| 駐車場 | |