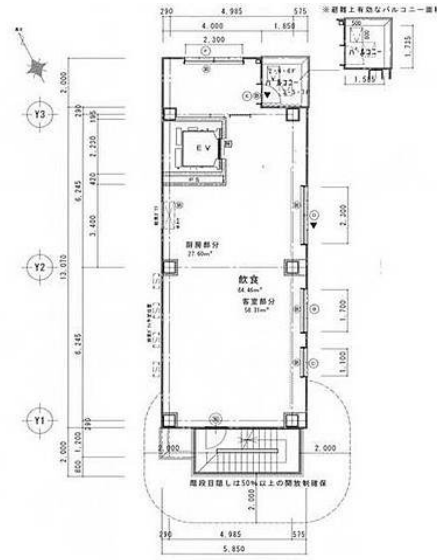


メディカルビル門前仲町（旧サンピア門前仲町ビル） 2階23.87坪

東京都江東区富岡1-25-5



物件MAP



賃貸条件	
月額賃料	528,000円（税別）
坪数	23.87坪
坪単価	22,120円（税別）
共益費	無し
礼金	無し
敷金（保証金）	10ヶ月
階数	2階
入居可能日	即日

ビル情報	
所在地	東京都江東区富岡1-25-5
最寄り駅	東京メトロ東西線 門前仲町駅 徒歩3分 都営大江戸線 門前仲町駅 徒歩3分
エリア	門前仲町・木場・東陽町エリア
竣工	2020年5月
耐震	新耐震基準
階数	地上9階
用途	事務所/店舗
構造	S造



設備情報	
エレベーター	1基
空調	無し
OAフロア	スケルトン
基準階天井高	
光ファイバー	
トイレ	
セキュリティ	
駐車場	



メディカルビル門前仲町（旧サンピア門前仲町ビル） 2階23.87坪 東京都江東区富岡1-25-5

門前仲町・木場・東陽町エリア（ビルID：0050864）の賃貸オフィス

貸事務所・レンタルオフィス・オフィス移転ならQuickService

物件詳細はこちらから 
 0120-55-2620
【受付時間】平日9:30~18:30