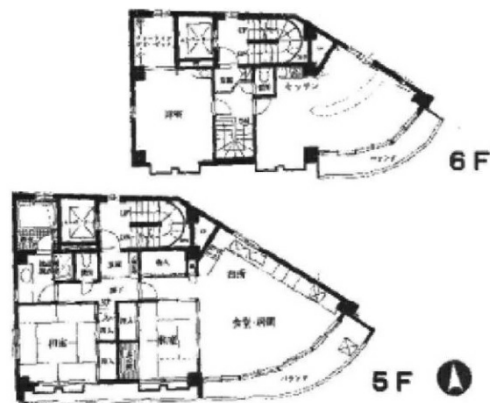


柳下フラッツ 5階43.09坪

東京都千代田区平河町1-7-15



物件MAP



賃貸条件	
月額賃料	480,000円 (税別)
坪数	43.09坪
坪単価	11,139円 (税別)
共益費	40,000円
礼金	無し
敷金 (保証金)	3ヶ月
階数	5階 (5+6)
入居可能日	即日

ビル情報	
所在地	東京都千代田区平河町1-7-15
最寄り駅	東京メトロ半蔵門線 半蔵門駅 徒歩4分 東京メトロ有楽町線 麴町駅 徒歩5分 東京メトロ南北線 永田町駅 徒歩7分
エリア	麴町・番町・市ヶ谷エリア
竣工	1989年1月
耐震	新耐震基準
階数	地上6階
用途	事務所/店舗
構造	RC造

設備情報	
エレベーター	1基
空調	個別空調
OAフロア	その他
基準階天井高	2,400mm
光ファイバー	有り
トイレ	男女別・室内
セキュリティ	無し
駐車場	無し



事務所移転の簡単検索サイト

Quick Service

クイックサービス

柳下フラッツ 5階43.09坪 東京都千代田区平河町1-7-15

麴町・番町・市ヶ谷エリア (ビルID: 0050861) の賃貸オフィス

貸事務所・レンタルオフィス・オフィス移転ならQuickService

物件詳細はこちらから



0120-55-2620

【受付時間】平日9:30~18:30

