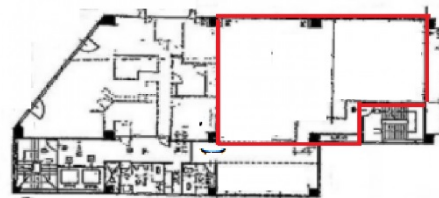


木平ビル 3階57.92坪

大阪府池田市満寿美町3-2



物件MAP



賃貸条件	
月額賃料	579,200円 (税別)
坪数	57.92坪
坪単価	10,000円 (税別)
共益費	173,760円
礼金	無し
敷金 (保証金)	12ヶ月
階数	3階 (301)
入居可能日	相談

ビル情報	
所在地	大阪府池田市満寿美町3-2
最寄り駅	阪急宝塚線 池田駅 徒歩3分 能勢電鉄妙見線 川西能勢口駅 徒歩25分 阪急宝塚線 川西能勢口駅 徒歩25分 能勢電鉄妙見線 絹延橋駅 徒歩25分 JR福知山線(宝塚線) 川西池田駅 徒歩32分
エリア	その他大阪
竣工	1994年4月
耐震	新耐震基準
階数	地上5階
用途	事務所/店舗
構造	RC造

設備情報	
エレベーター	2基
空調	
OAフロア	
基準階天井高	
光ファイバー	有り
トイレ	男女別・室外
セキュリティ	
駐車場	無し



事務所移転の簡単検索サイト

Quick Service

クイックサービス

木平ビル 3階57.92坪 大阪府池田市満寿美町3-2

その他大阪 (ビルID: 0050856) の賃貸オフィス

貸事務所・レンタルオフィス・オフィス移転ならQuickService

物件詳細はこちらから

0120-55-2620

【受付時間】平日9:30~18:30

