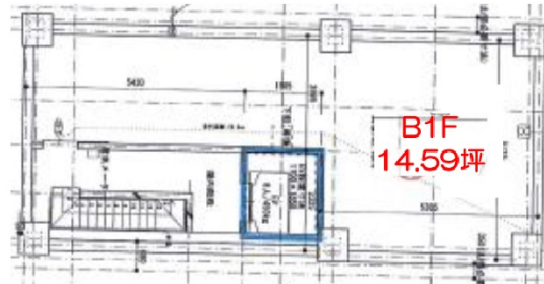


ACN築地2丁目ビル 地下1階14.59坪

東京都中央区築地2-5-7



物件MAP



賃貸条件	
坪数	14.59坪
階数	B1階
入居可能日	
ビル情報	
所在地	東京都中央区築地2-5-7
最寄り駅	東京メトロ有楽町線 新富町駅 徒歩2分 東京メトロ日比谷線 築地駅 徒歩3分 東京メトロ日比谷線 東銀座駅 徒歩9分
エリア	築地・新富・月島エリア
竣工	2019年
耐震	新耐震基準
階数	地上7階 地下1階
用途	店舗
構造	S造
設備情報	
エレベーター	1基
空調	個別空調
OAフロア	OAフロア
基準階天井高	2,350mm
光ファイバー	有り
トイレ	男女別・室内
セキュリティ	調査中
駐車場	無し