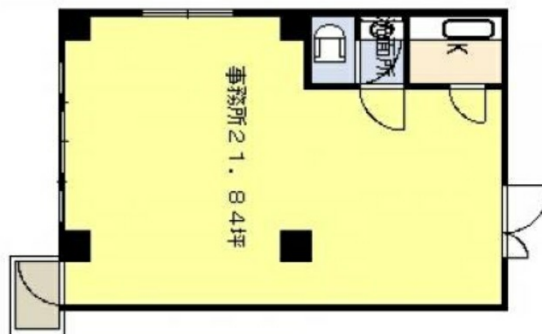


丸三第9ビル 2階21.84坪

宮崎県宮崎市江平西1-2-22



物件MAP



賃貸条件	
坪数	21.84坪
階数	2階 (9-21)
入居可能日	
ビル情報	
所在地	宮崎県宮崎市江平西1-2-22
最寄り駅	JR日豊本線 宮崎駅 徒歩15分
エリア	宮崎
竣工	1994年11月
耐震	新耐震基準
階数	地上5階
用途	事務所
構造	RC造
設備情報	
エレベーター	
空調	個別空調
OAフロア	Pタイル
基準階天井高	
光ファイバー	
トイレ	男女共用・室内
セキュリティ	無し
駐車場	有り